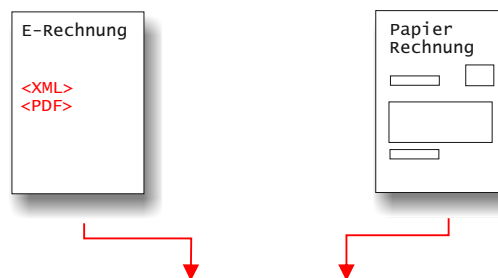


EBILL

- Ebill importiert Rechnungen aus E-Mail, PDF oder aus Webservice und führt sie einer einheitlichen Verarbeitung zu.
- Mit Ebill benötigen Sie keinen Belegleser mehr. Die Rechnungen werden komplett mit Einzahlungsschein eingescannt. Die eingebaute OCR-Software liest die Daten aus der Referenzzeile.
- Mit selbstdefinierten Workflows lassen Sie die Rechnung für Vorerfassung und Signierung papierlos "zirkulieren".
- EBill legt die Rechnungen automatisch für die Langzeitarchivierung im MECHANIK 3000 DMS ab.
- Mit EBill versenden Sie selbst E-Rechnungen oder empfangen E-Rechnungen von Ihren Lieferanten.



The screenshot displays the EBill (Muster AG) software interface. The window title is 'EBill (Muster AG)'. The interface includes a menu bar with 'Datei', 'Fenster', and '?'. A left sidebar contains navigation options: 'Auswahl', 'Debitoren', 'Kunden', 'Kreditoren', 'Lieferanten', 'Gruppen/Benutzer', 'Workflows', and 'Protokoll'. The main area shows a table of invoices with columns for ID, Nr, Datum, Lieferant, Betrag, and KZ. Below the table, there are input fields for 'Referenzzeile', 'Lieferant', 'Betrag', 'Workflow', 'Info', 'URL', and 'PDF'. A 'Übernehmen' button is visible at the bottom. On the right side, there is a vertical stack of document thumbnails representing scanned invoices.

ID	Nr	Datum	Lieferant	Betrag	KZ
858				1'949.75 CHF	
859	21-0022	01.01.2021		5'579.00 CHF	
860				0.00	
856	00007475225...	10.11.2020		96.00 CHF	

Referenzzeile: 0100000932604>955480001500025949806907847+ 010025101>

Lieferant: 132 Muster AG

Betrag: 932.60 CHF

Workflow: Standard

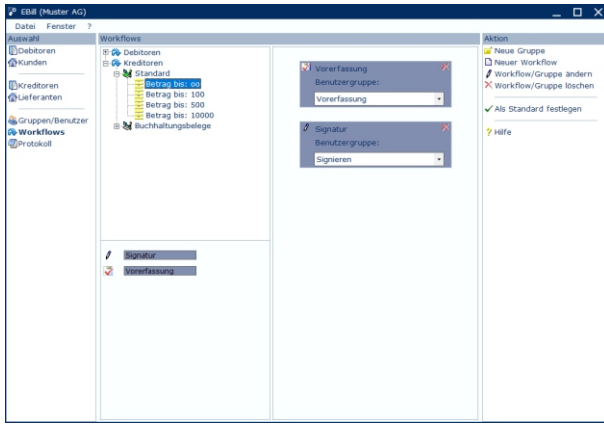
Info: [Empty text area]

URL: [Empty text area]

PDF: [Empty text area]

Übernehmen

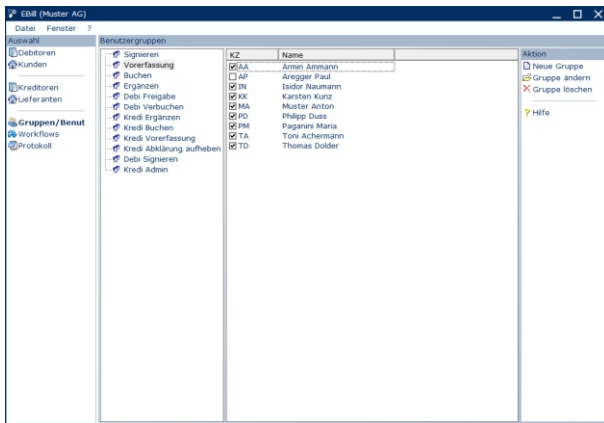
WORKFLOWS



Mit selbstdefinierten Workflows lassen Sie die Rechnung für Vorerfassung und Signierung papierlos "zirkulieren".

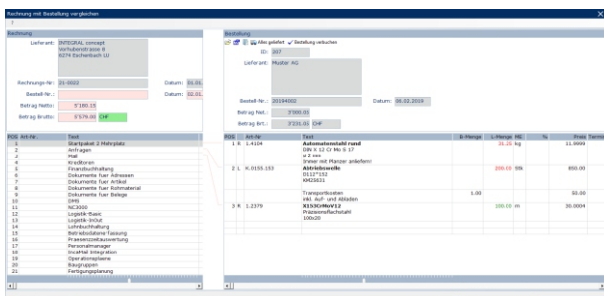
Workflows können abhängig vom Betrag oder vom Kunden/Lieferanten sein.

BERECHTIGUNGEN



In der Benutzer- /Gruppenverwaltung legen Sie fest, welche Aktionen durchgeführt werden dürfen.

VERGLEICH



Eine Lieferantenrechnung kann mit der Bestellung verglichen werden. Bei E-Rechnungen werden Abweichungen markiert.