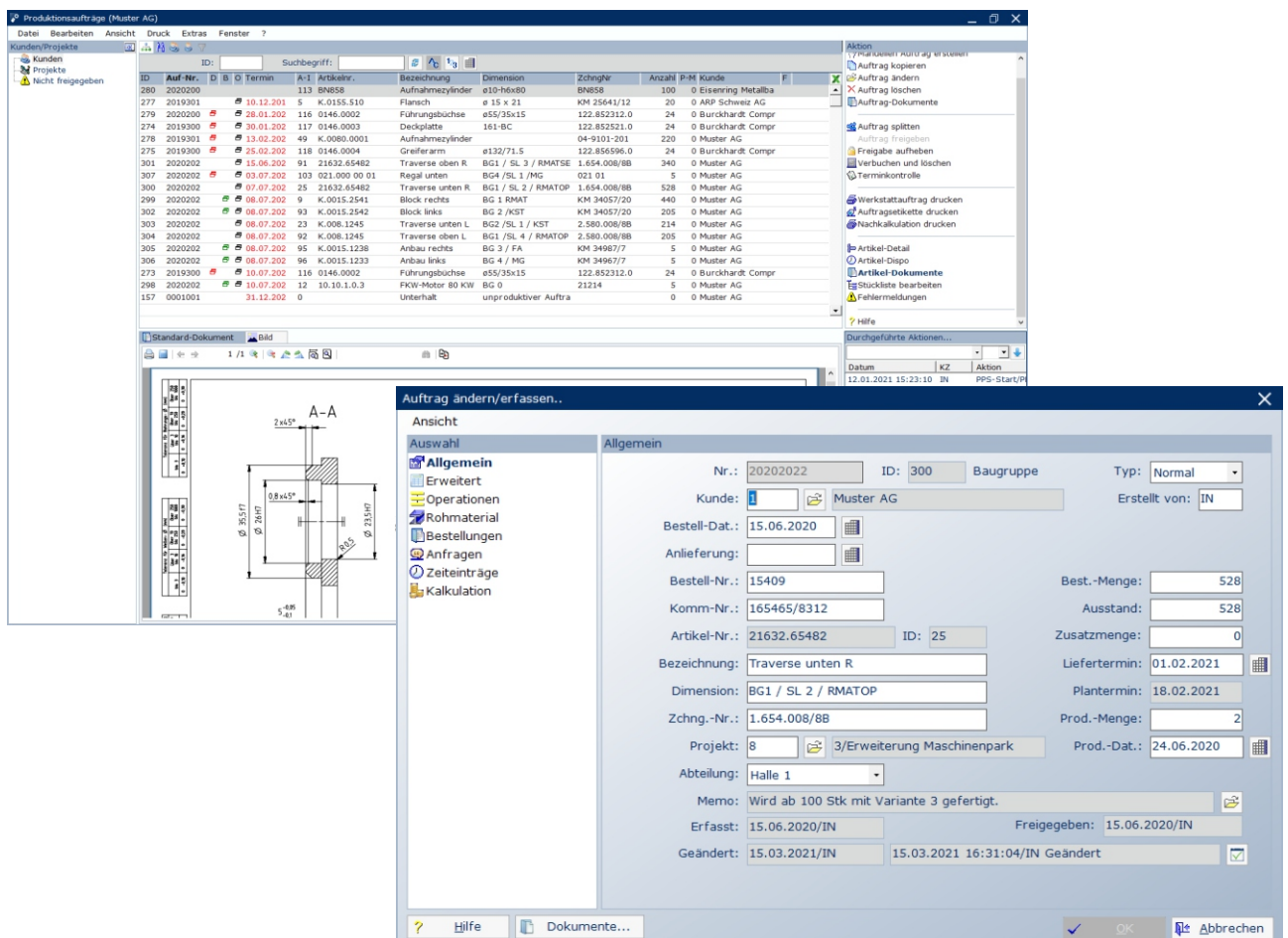


PRODUKTIONSAUFTRÄGE

- Das Modul Produktionsaufträge ist die Zentrale der internen Produktion.
- Beim Erstellen von Aufträgen werden Operationspläne und Stücklisten automatisch vom Artikel übernommen.
- Terminkontrollen, Anzeige des Auftragsbestands und Ausdruck von verschiedenen Auftragslisten erleichtern die Übersicht.
- Die MECHANIK 3000 Betriebsdatenerfassung liefert alle Zeitdaten und stellt diese für die Nachkalkulation bereit.
- Beim Verbuchen von Aufträgen werden Lagerbestände automatisch mutiert und Operationspläne wahlweise angepasst.



The screenshot displays the 'Produktionsaufträge (Muster AG)' window. The main area shows a list of production orders with columns for ID, Auf-Nr., Termin, A-I, Artkehr., Bezeichnung, Dimension, Zchngr, Anzahl, P-M, Kunde, and F. Below the list, a technical drawing of a part is shown. An 'Auftrag ändern/erfassen..' dialog box is open, showing details for order 20202022, ID 300, customer Muster AG, and various dates and quantities.

ID	Auf-Nr.	Termin	A-I	Artkehr.	Bezeichnung	Dimension	Zchngr	Anzahl	P-M	Kunde	F
280	2020200			113	BN858	Aufnahmezylinder	e10-h6x80	BN858	100	0	Eisenring Metalba
277	2019301	10.12.2001	S	K.0155.510	Flansch	e 15 x 21	KM 25641/12	20	0	ABP Schweiz AG	
279	2020200	28.01.2002		116	0146.0002	Führungsbüchse	e55/35x15	122.852312.0	24	0	Burckhardt Compr
274	2019300	30.01.2002		117	0146.0003	Deckplatte	161-BC	122.852521.0	24	0	Burckhardt Compr
278	2019301	13.02.2002		49	K.0080.0001	Aufnahmezylinder	e132/71.5	04-9101-201	220	0	Muster AG
275	2019300	25.02.2002		118	0146.0004	Greifler arm	e132/71.5	122.855596.0	24	0	Burckhardt Compr
301	2020200	15.06.2002		91	21632.65482	Traverse oben R	BG1 / SL 3 / RMATSE	1.654.008/8B	340	0	Muster AG
307	2020202	03.07.2002		103	021.000 00 01	Regal unten	BG4 / SL 1 / MG	021 01	5	0	Muster AG
300	2020202	07.07.2002		25	21632.65482	Traverse unten R	BG1 / SL 2 / RMATOP	1.654.008/8B	528	0	Muster AG
299	2020202	08.07.2002		9	K.0015.2541	Block rechts	BG 1 RMAT	KM 34057/20	440	0	Muster AG
302	2020202	08.07.2002		93	K.0015.2542	Block links	BG 2 KST	KM 34057/20	205	0	Muster AG
303	2020202	08.07.2002		23	K.008.1245	Traverse unten L	BG2 / SL 1 / KST	2.580.008/8B	214	0	Muster AG
304	2020202	08.07.2002		92	K.008.1245	Traverse oben L	BG1 / SL 4 / RMATOP	2.580.008/8B	205	0	Muster AG
305	2020202	08.07.2002		95	K.0015.1238	Anbau rechts	BG 3 / FA	KM 34987/7	5	0	Muster AG
306	2020202	08.07.2002		96	K.0015.1233	Anbau links	BG 4 / MG	KM 34987/7	5	0	Muster AG
273	2019300	10.07.2002		116	0146.0002	Führungsbüchse	e55/35x15	122.852312.0	24	0	Burckhardt Compr
298	2020202	10.07.2002		12	10.10.1.0.3	FKW-Motor 80 KW	BG 0	21214	5	0	Muster AG
157	0001001	31.12.2002		0		Unterhalt	unproduktiver Auftra		0	0	Muster AG

Auftrag ändern/erfassen..

Ansicht: **Allgemein**

Nr.: 20202022 ID: 300 Baugruppe Typ: Normal

Kunde: Muster AG Erstellt von: IN

Bestell-Dat.: 15.06.2020

Anlieferung:

Bestell-Nr.: 15409 Best.-Menge: 528

Komm-Nr.: 165465/8312 Auszustand: 528

Artikel-Nr.: 21632.65482 ID: 25 Zusatzmenge: 0

Bezeichnung: Traverse unten R Liefertermin: 01.02.2021

Dimension: BG1 / SL 2 / RMATOP Plantermin: 18.02.2021

Zchngr.-Nr.: 1.654.008/8B Prod.-Menge: 2

Projekt: 8 3/Erweiterung Maschinenpark Prod.-Dat.: 24.06.2020

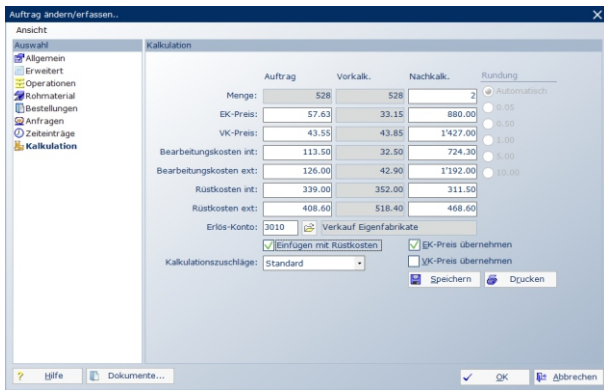
Abteilung: Halle 1

Memo: Wird ab 100 Stk mit Variante 3 gefertigt.

Erfasst: 15.06.2020/IN Freigegeben: 15.06.2020/IN

Geändert: 15.03.2021/IN 15.03.2021 16:31:04/IN Geändert

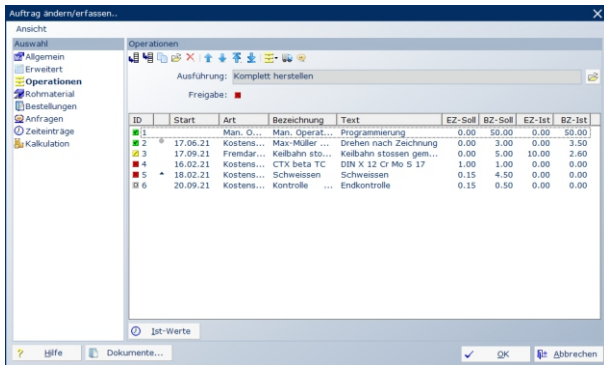
NACHKALKULATION



Die Produktionsauftragsbearbeitung ist das zentrale Element in Ihrer Produktion. Hier werden die Fertigungsaufträge erstellt, Operationspläne optimiert und Stücklisten angepasst.

Erfolgt die Auftragszeiterfassung mit der MECHANIK 3000 Betriebsdatenerfassung, ist die Nachkalkulation eine Sache von Minuten.

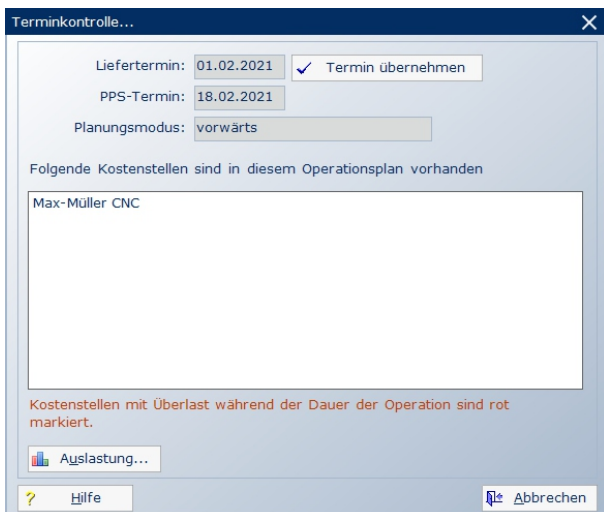
OPERATIONSPLÄNE



Übersicht im Dienste Ihrer Kunden.

Termintreue wird immer wichtiger. Durch die Statusanzeige im Operationsplan können Sie jederzeit feststellen wo der Auftrag steht.

TERMINKONTROLLE



Wird ein neuer Auftrag erfasst, ist es wichtig zu wissen, ob es überhaupt möglich ist, den geforderten Termin zu erfüllen (Modul Fertigungsplanung erforderlich).

Das System berücksichtigt alle vorhandenen Aufträge, Liegezeiten und die Kapazität die verfügbar ist.