

FERTIGUNGSPLANUNG

- Mit der Fertigungsplanung haben Sie die Übersicht über die laufenden Produktionsaufträge.
- Für jede Kostenstelle lässt sich die Kapazität in 25%-Schritten definieren.
- Voraussichtliche Endtermine unter Berücksichtigung des Liefertermins werden angezeigt. Verspätungen werden rot hervorgehoben.
- Der Ausdruck von Belegungsplänen für einzelne Kostenstellen oder Maschinengruppen gibt die Auftragszuteilung pro Maschine an.

The screenshot displays the 'Feinplanung' (Detailed Planning) window. On the left, a table lists production orders with their respective dates and customer information:

Auftrag	Termin	Best-Nr	Kunde	Bez.
20193011	13.02.20		Muster AG	Aufnahmezylinder
21-2008	03.05.21		Muster AG	Verdichterrad
21-2014	03.05.21		Muster AG	Führungsbüchse
21-2020	03.05.21		Muster AG	Führungsbüchse

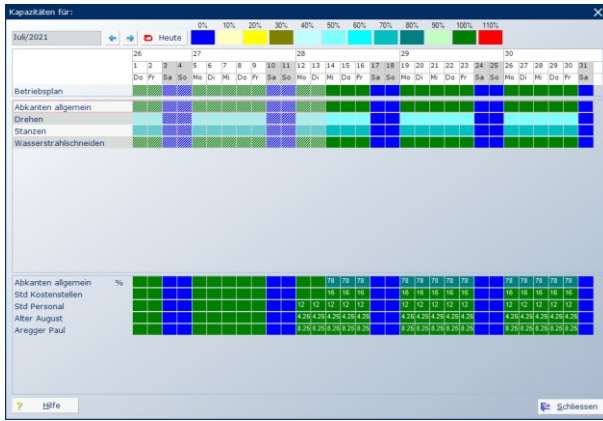
The main area shows a Gantt chart for the months of July and August, with weekly intervals (KW:28/21 to KW:32/21) and daily slots (1-12). Colored bars represent the duration of different production tasks.

Below the Gantt chart is the 'Eigenschaften...' (Properties) dialog box, which is currently open. It contains several configuration options:

- Allgemein:**
 - Folgeoperationen immer am nächsten Tag beginnen
 - Operationen auf Mitarbeiter zuordnen
 - Rückwärtsterminierung Auslastung ignorieren
 - Wenn fehlschlägt zweiter Versuch mit: 15 % Überlast
 - Puffertage Rückwärtsterminierung: 0
 - Vorwärtsterminierung Auslastung ignorieren
 - Auslastung ignorieren bei Verzug von Operationsstart
 - Neue Aufträge - Start verschieben Heute + (Tage): 0
- Planungspriorität:**
 - Liefertermin/Bestelldatum/Durchlaufzeit
 - Durchlaufzeit/Liefertermin/Bestelldatum
 - Bestelldatum/Liefertermin/Durchlaufzeit
 - Liefertermin/Durchlaufzeit/Bestelldatum
- Kapazität:**
 - Normal Kapazität: 8 Std
 - Benutzerdefiniert: 300 % der Normalkapazität (1-300%)
- Listen:**
 - Kunde drucken
 - Bestell/Komm.-Nr. drucken
- Ansicht:**
 - Kunde
 - Bestell-Nr.
 - Rohmaterial

At the bottom of the dialog box, there are buttons for 'Hilfe', 'OK', and 'Abbrechen'.

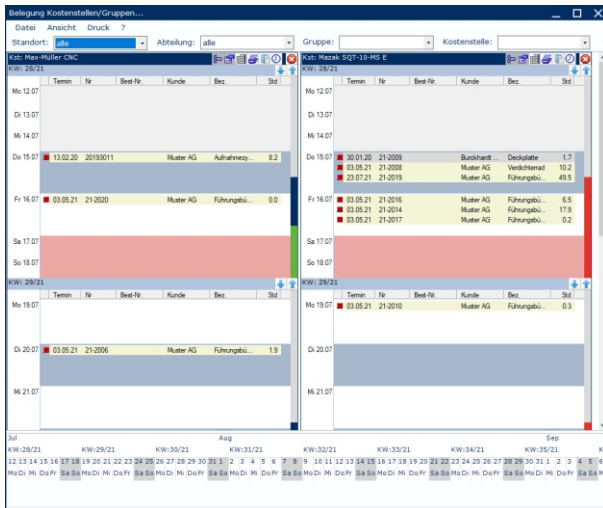
KAPAZITÄTEN



Für jede Kostenstelle/Gruppe steht ein eigener Tages- und Wochenplan zur Verfügung. Aus diesen Daten errechnet das System die Sollkapazität.

Aufgrund von Auswertungen wie Belegungslisten, Auftragslisten und Rohmaterialbedarfslisten behalten Sie die Übersicht über Ihre Fertigung.

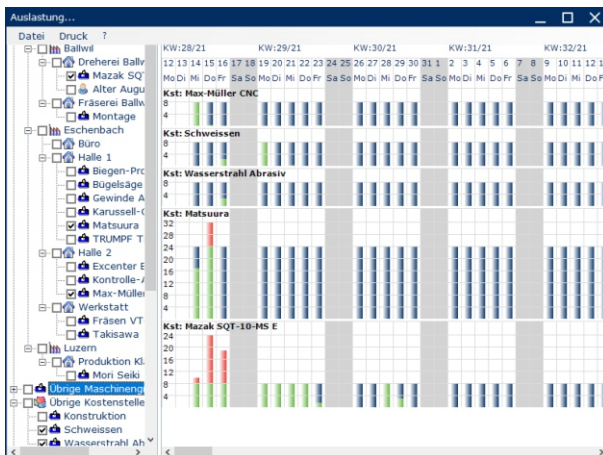
BELEGUNG



Durch die Kostenstellen-Gruppenbelegung sehen Sie jederzeit welche Aufträge einer Maschine oder Gruppe zugewiesen wurde.

Aufträge welche terminlich Probleme bereiten, erscheinen rot.

AUSLASTUNG



Auf der Auslastungsübersicht werden wie auf einer Plantafel alle Aufträge eingetragen.

Der Vorteil: Korrekturen erfolgen automatisch aufgrund von zurück-gemeldeten oder neu erfassten Aufträgen.